

# FUTURING



MCA

Empowering Lives  
for Generations

RELATÓRIO  
INTEGRADO  
2022

SUMÁRIO

Este ano, a MCA publica o seu **primeiro Relatório Integrado**, cujo objetivo é fornecer às partes interessadas informações relevantes para a análise das práticas e desempenho **económico, ambiental, social** e de **governo** do Grupo ao longo de 2022.

Como realça o nosso Presidente, Manuel Couto Alves, “**o desenvolvimento sustentável está na génese de tudo o que fazemos**”.

Em 2022, iniciámos e concretizámos grandes projetos, com impactos que concretizam o nosso Propósito, e dos quais muito nos orgulhamos, quer porque são verdadeiramente estruturantes para as Populações que os acolhem, quer porque demonstram a nossa capacidade coletiva de entrega e sucesso.

Também estamos num **ambicioso caminho de transformação** com a adoção das melhores práticas de governo societário, o surgimento de novas áreas corporativas, a sistematização de processos e novas formas de organização do trabalho assentes no digital, bem como o lançamento da nossa nova Marca, com vista a acompanhar a transformação e transversalidade da atuação da MCA.

## DESTAQUES DE 2022

EXECUÇÃO DO MAIOR

### PARQUE SOLAR DA ÁFRICA SUBSARIANA



ENTRADA NUMA  
NOVA GEOGRAFIA

### POLÓNIA



INÍCIO DE OPERAÇÃO  
DA PRIMEIRA  
UNIDADE DE

### BIO DIESEL

AVANÇADO

LANÇAMENTO DA

### NOVA MARCA



PARCERIA PARA O  
DESENVOLVIMENTO DE

### PARQUES LOGÍSTICOS EM ESPANHA

ADAPTAÇÃO PARA O NOVO

### MODELO DE GOVERNO, PROCESSOS E POLÍTICAS

DESENHO E IMPLEMENTAÇÃO DE UMA

## AGENDA DE SUSTENTABILIDADE



INÍCIO DE OPERAÇÃO DO

## HOSPITAL DE CHAVES

CONCLUSÃO DE

## 31 PROJETOS DE INFRAESTRUTURAS

ARRANQUE DO

## PROGRAMA DE TRANSFORMAÇÃO (I9MCA)

CRESCIMENTO COM FOCO EM VALOR



**€228 m**

Volume de negócios ⬇️ (-12% YoY)

**€23 m**

Ebitda ⬆️ (+74% YoY)

CUIDAR DO NOSSO PLANETA



**285 MW**

Capacidade solar fotovoltaica executada em Angola

**13.824 tCO<sub>2</sub>e**

Emissões de âmbito 1 & 2 ⬇️ (-49 % YoY)

PROMOVER COMUNIDADES PRÓSPERAS



**>€2 m**

Investimento em projetos de responsabilidade social ⬆️ (30x YoY)

**96%**

Colaboradores contratados localmente ⬆️ (+1 p.p. YoY)

APOIAR UMA VIDA SAUDÁVEL



**1.056**

Colaboradores na MCA

**4,3**

Taxa de frequência de acidentes com baixa (incluindo subcontratantes)

PRÁTICAS DE GOVERNO RESPONSÁVEL



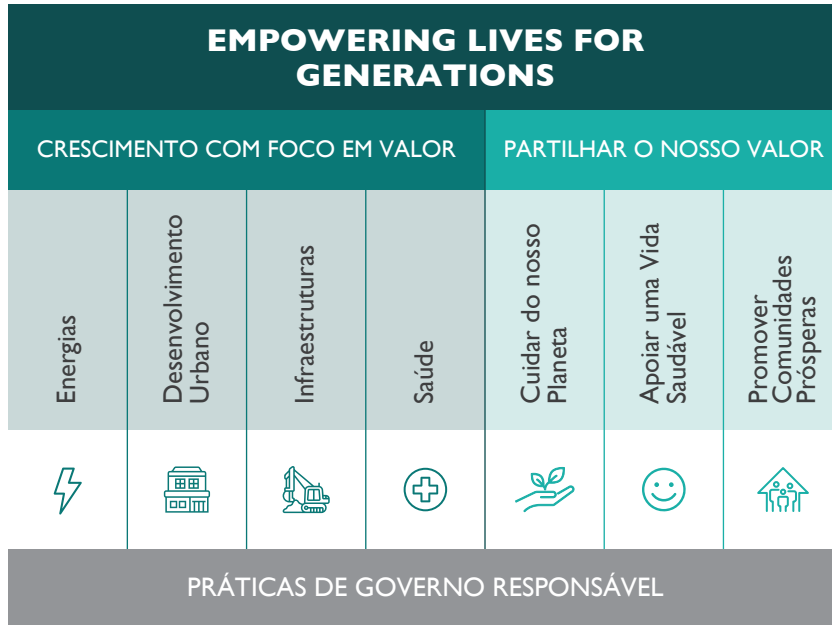
**41%**

Colaboradores que concluíram formação de Ética e Compliance ⬆️ (+40 p.p. YoY)

**88%**

Fornecedores e parceiros com avaliação de risco realizada ⬆️ (+46 p.p. YoY)

# ESTRATÉGIA SUSTENTÁVEL ORIENTADA POR UM PROPÓSITO



O nosso Propósito de *Empowering Lives for Generations* serve de farol para a nossa estratégia. Assim, podemos definir a estratégia sustentável da MCA como sendo impulsionada pelo **Crescimento com foco em Valor**, em que o mesmo é **partilhado com a sociedade**. Tudo isso apoiado pelos fundamentos das **Práticas de Governo Responsável**, que têm sido um foco fundamental para a MCA à medida que o negócio evolui. Acreditamos que a criação de valor compartilhado e duradouro se dá por meio do envolvimento das partes interessadas em toda a cadeia de valor.

## CONTRIBUIÇÃO PARA OS OBJETIVOS DO DESENVOLVIMENTO SUSTENTÁVEL DAS NAÇÕES UNIDAS

Este ano, revisitamos os nossos ODS prioritários, usando a metodologia *SDG Compass*. Envolvermos as partes interessadas internas e externas da MCA para identificar os principais impactos positivos e negativos do nosso negócio em toda a cadeia de valor. **5 ODS foram identificados como sendo os mais materiais** para a MCA.

O nosso objetivo é focar continuamente na entrega de projetos **que contribuam para estes ODS da ONU** e acompanhar o nosso progresso ao longo do tempo.



# DESEMPENHO OPERACIONAL E FINANCEIRO

2022 foi um ano em que entregamos projetos importantes aos nossos clientes e às comunidades, que serão positivamente impactados por eles. Destacamos os seguintes:

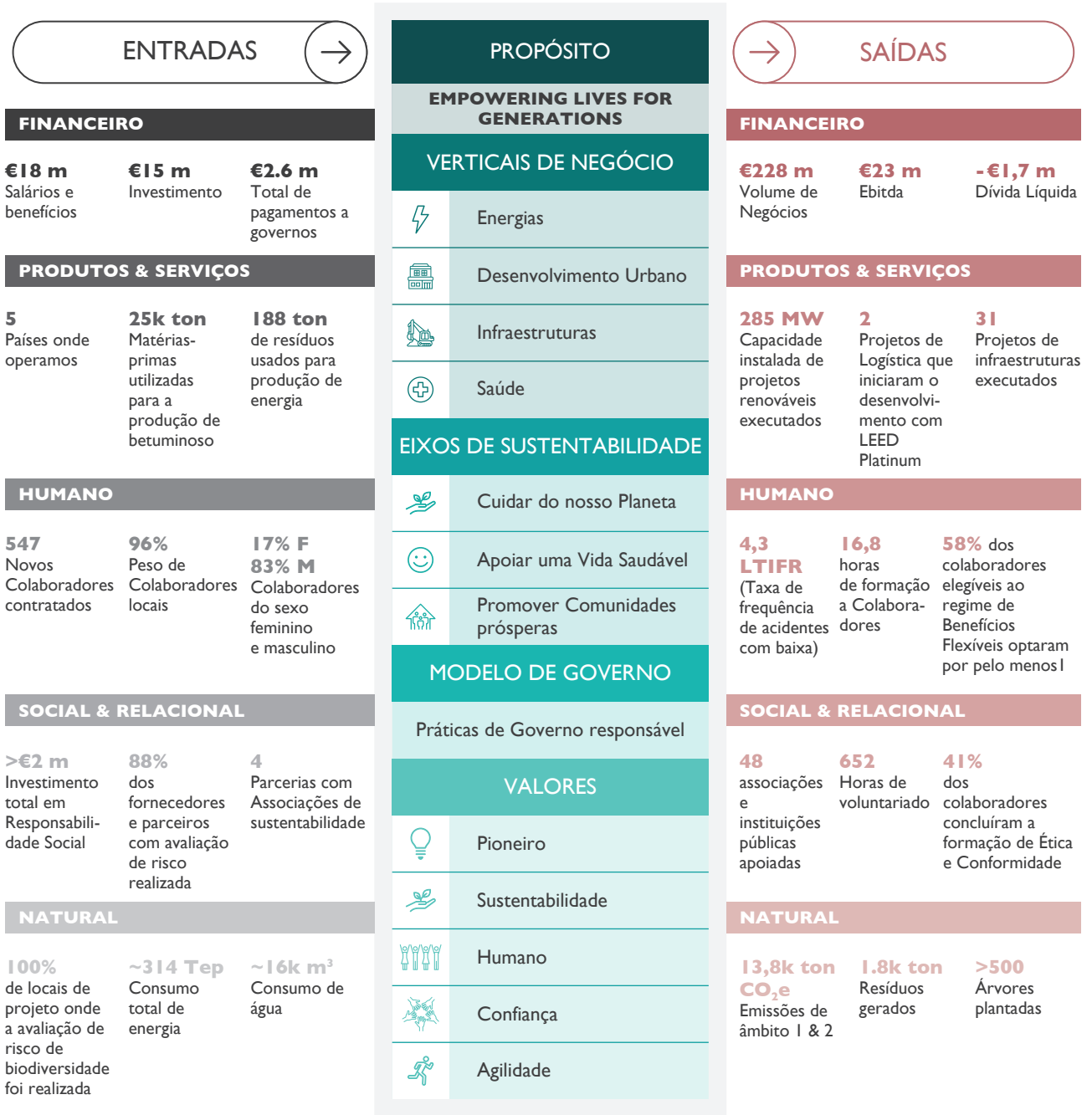
- Dois **parques solares** fotovoltaicos que construídos em Angola, que fazem parte de um projeto de 7 sites, que permitirão beneficiar mais de 2 milhões de pessoas.
- **Plataformas logísticas** de última geração, todas elas com certificação LEED ou BREEAM (certificações internacionais que atestam a sustentabilidade dos edifícios);
- **Infraestruturas** que potenciam o desenvolvimento económico e transfronteiriço dos países em desenvolvimento;
- Desenvolvimento de duas **unidades de saúde** no interior de Portugal, onde com os nossos parceiros, promovemos uma oferta de cuidados de saúde numa zona do país onde escasseiam.

Relativamente ao nosso desempenho financeiro, o **volume de negócios** ascendeu a **€228m em 2022**, o que representa uma diminuição de 12% face a 2021. Em 2022, o Projeto Solar Fotovoltaico de 370 MW em Angola representou mais de 65% do valor. No entanto, o **EBITDA** do Grupo quase duplicou em termos homólogos, atingindo os **€23m** no período, com uma parte substancial mais uma vez relacionada com o Projeto Solar Fotovoltaico de 370 MW em Angola, tendo nossa margem EBITDA aumentado de menos de 4% para 8% em 2022. Isto reflete claramente o nosso posicionamento de crescimento com foco em valor.

O **resultado líquido** atribuível aos acionistas da MCA, em 2022, ascendeu a **€12m**, o que compara com um prejuízo de €2m em 2021.

A **carteira de projetos** a 31 de dezembro de 2022 totaliza o montante de **€1.368m**, estando os projetos localizados, essencialmente, em Portugal, Angola e Espanha. Os projetos de Energias representam cerca de 71% da carteira do Grupo. Estamos confiantes de que, com as nossas pessoas e parceiros, seremos capazes de entregar esta carteira com sucesso e continuar a adicionar projetos valiosos ao nosso *pipeline*.

# MODELO DE CRIAÇÃO DE VALOR



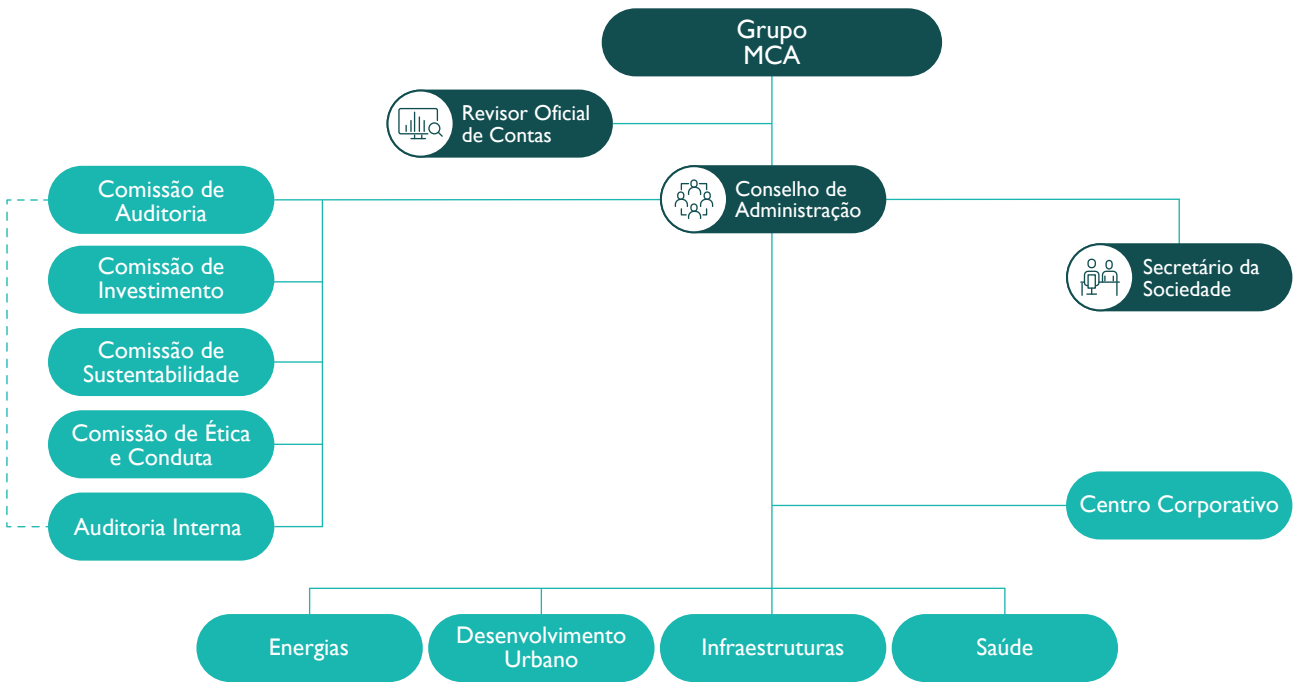
É importante **medir os nossos resultados de forma mais holística** e entender **como criamos valor** além do nosso desempenho operacional e financeiro. A sustentabilidade do modelo de negócio de uma organização resulta da **interligação dos seus vários tipos de capital**, nomeadamente financeiro, produtos e serviços, humano, social e relacional e natural. O processo dinâmico pelo qual as organizações alcançam o equilíbrio entre esses capitais determina, em última análise, a sua sustentabilidade no longo prazo. O valor criado, preservado, ou destruído ao longo do tempo, traduz-se em aumentos, reduções ou transformações de capital, resultantes das atividades e produtos da MCA.

# GOVERNO SOCIETÁRIO E GESTÃO DE RISCO

Como o nosso *Chairman* destaca, em 2022, começamos uma ambiciosa transformação com a **adoção das melhores práticas de Governo Societário**.

O Grupo MCA (M. Couto Alves Holding, B.V.) é apoiado por uma estrutura corporativa que assegura a gestão das empresas do Grupo, composta por um Conselho de Administração, com membros executivos que conduzem a gestão corrente e são responsáveis pela gestão das *sub-holdings* e do centro corporativo, e membros não-executivos que asseguram o aconselhamento e a supervisão adequados.

Em complemento, há uma estrutura de supervisão com várias Comissões, bem como um Secretário da Sociedade para apoiar nas agendas de reuniões e no fluxo oportuno de informações.



A MCA estabeleceu um processo integrado de avaliação e identificação de riscos, com o objetivo de garantir a responsabilidade pelo risco em toda a MCA (pensamento baseado no risco);

- Aperfeiçoar o processo de identificação de riscos;
- Integrar a mitigação de riscos no processo de gestão de riscos;
- Implementar controles visando minimizar os efeitos negativos e aproveitar as oportunidades, dotando a Administração de uma **visão de gestão de riscos que apoie os processos decisórios**.

Como referiu Manuel Couto Alves, a crise geopolítica desencadeada pela guerra na Ucrânia e o conseqüente contexto inflacionário, definem um **cenário de instabilidade** muito desafiante para as empresas, tornando-se **importante antecipar e planejar, para que passos seguros e consistentes possam ser dados**.

